



Breitbandtreiber BD 3 + BD 3B

Seite 1 / 9



8" Breitbandtreiber BD 3

Bei dem Topmodell der BD-Serie konnten der Wirkungsgrad und das Auflösungsvermögen gegenüber den kleineren Modellen noch einmal deutlich gesteigert werden. Der BD 3 besitzt mit 500.000 Maxwell den größten Magneten der drei BD Chassis und entwickelt damit eine geradezu explosive Dynamik.

Spezifikationen	
Frequenzgang (in geeignetem Gehäuse):	20 Hz - 21.000 Hz
Übertragungsbereich:	20 Hz - 80.000 Hz
Wirkungsgrad:	106 dB / 1 W / 1 m
Belastbarkeit (in geeignetem Gehäuse):	100 W / 300 W
Impedanz:	16 Ohm
Gleichstromwiderstand:	12,8 Ohm
Nennresonanzfrequenz:	38,1 Hz
Mechanischer Q-Faktor Qms:	4,3772
Elektrischer Q-Faktor Qes:	0,273



Breitbandtreiber BD 3 + BD 3B

Seite 2 / 9

Gesamt Q-Faktor Qts:	0,257
VAS:	80,4198 Liter
Luftspaltinduktion:	2,28 Tesla
Feldstärke:	500.000 Maxwell
Membranhub (Auslenkung):	+5 mm

Dimensionen	
Breite x Höhe des Korbes:	20,2 cm x 20,2 cm
Gesamttiefe:	7,93 cm
Befestigungslochanordnung rechteckig:	14,0 cm x 15,2 cm
4 x Lochdurchmesser:	7,0 mm
Schallwandausschnitt:	19,0 cm
Gewicht (Masse):	5,7 kg

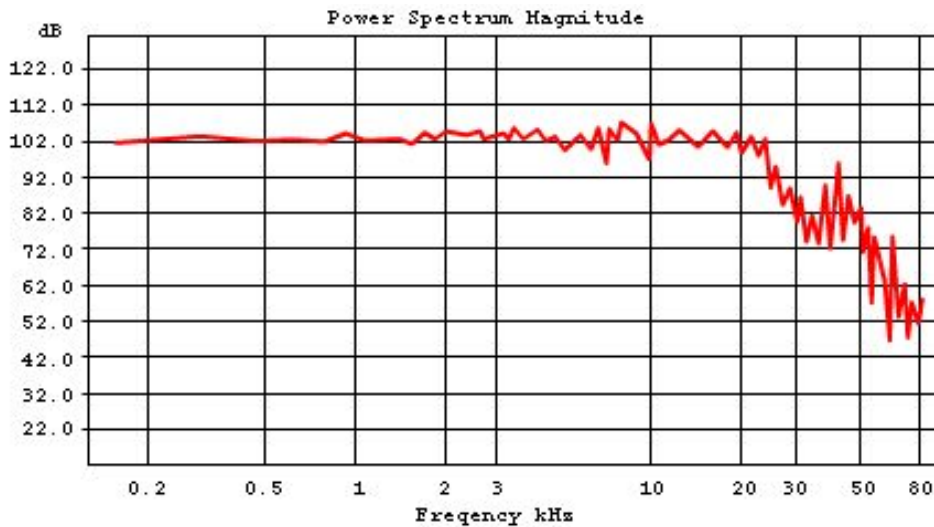
Thiele-Small-Parameter	
Tesla	2,28
Fs	39,7428
Fs Added Mass	27,948
Fs Known Vol	0
Added Mass	15,7
Known Vol	0
Diameter	165
ZMax	214,626
ZMax Added Mass	155,8104
ZMax Known Vol	0
Z F1F2	52,0028
Re	12,8
Rms	0,6451
Qms	4,3772
Qes	0,273
Qts	0,257
Cms	1,2596
Mms	10,0449
BL	11,4164
VAS	80,4198
SPL dB	106 (96.2365*)
L 1kHz	1,5418

Breitbandtreiber BD 3 + BD 3B

Seite 3 / 9

L 10kHz	0,2987
CAS	5.759224E-7
RAS	1411,038
MAS	21,97
RAT	24035,36
SD	0,0214
LCES	164,1761
CMES	77,0698
RES	202,026
MMD	8,2752
RMT	10,9892
eta	2,5331
Z Min	12,9742
Z AVG	31,4015
*averaged incl. low-midrange and base	

Messdiagramme



Messparameter:

BK 2610

BK 4138

BK Vorverstärker

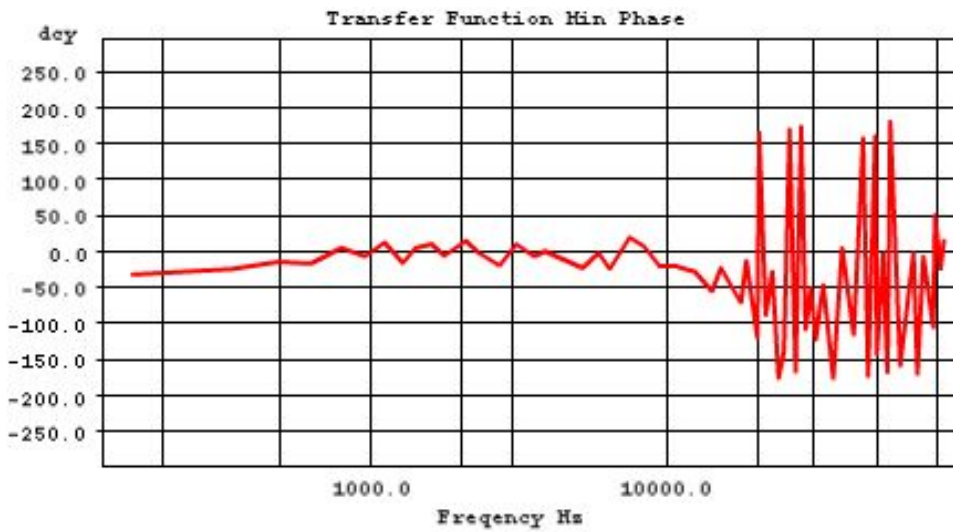
MLSSA

Integrierte Messung $0^\circ \pm 30^\circ$

Messabstand 4 m

Breitbandtreiber BD 3 + BD 3B

Seite 4 / 9



Messparameter:

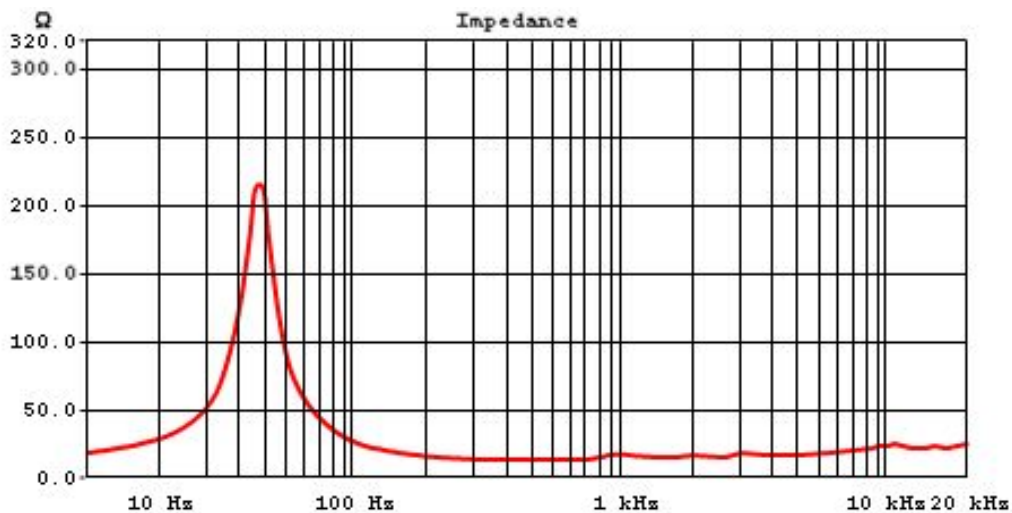
BK 2610

BK 4138

BK Vorverstärker

MLSSA

Messabstand 4 m



Messparameter:

BK 2610

BK 4138

BK Vorverstärker

MLSSA

Breitbandtreiber BD 3 + BD 3B

Seite 5 / 9



8" Breitbandtreiber BD 3B

Bei der Version BD 3 B wurde auf etwas Wirkungsgrad verzichtet, um noch mehr Tiefbass zu erhalten, so dass auf eine Unterstützung im Tiefton verzichtet werden kann. Der BD 3B hat den druckvollsten Bass aller B Modelle. Mit ihm lässt sich im Frequenzbereich unterhalb 100 Hz eine Pegelverbesserung von bis zu 8 dB erreichen.

Spezifikationen	
Frequenzgang (in geeignetem Gehäuse):	20 Hz - 21.000 Hz
Übertragungsbereich:	20 Hz - 80.000 Hz
Wirkungsgrad:	98 dB / 1 W / 1 m
Belastbarkeit (in geeignetem Gehäuse):	100 W / 300 W
Impedanz:	16 Ohm
Gleichstromwiderstand:	12,8 Ohm
Nennresonanzfrequenz:	38,1 Hz
Mechanischer Q-Faktor Q _{ms} :	4,9228



Breitbandtreiber BD 3 + BD 3B

Seite 6 / 9

Elektrischer Q-Faktor Qes:	0,6287
Gesamt Q-Faktor Qts:	0,52
VAS:	79,9753 Liter
Luftspaltinduktion:	1,65 Tesla
Feldstärke:	500.000 Maxwell
Membranhub (Auslenkung):	+5 mm

Dimensionen	
Breite x Höhe des Korbes:	20,2 cm x 20,2 cm
Gesamttiefe:	7,93 cm
Befestigungslochanordnung rechteckig:	14,0 cm x 15,2 cm
4 x Lochdurchmesser:	7,0 mm
Schallwandausschnitt:	19,0 cm
Gewicht (Masse):	5,7 kg

Thiele-Small-Parameter	
Tesla	1,65
Fs	39,4216
Fs Added Mass	28,1592
Fs Known Vol	0
Added Mass	15,7
Known Vol	0
Diameter	165
ZMax	111,2571
ZMax Added Mass	80,6728
ZMax Known Vol	0
Z F1F2	37,4412
Re	11,8
Rms	0,5682
Qms	4,9228
Qes	0,6287
Qts	0,52
Cms	1,2527
Mms	9,8011
BL	7,4872
VAS	79,9753
SPL dB	98 (95.1834*)

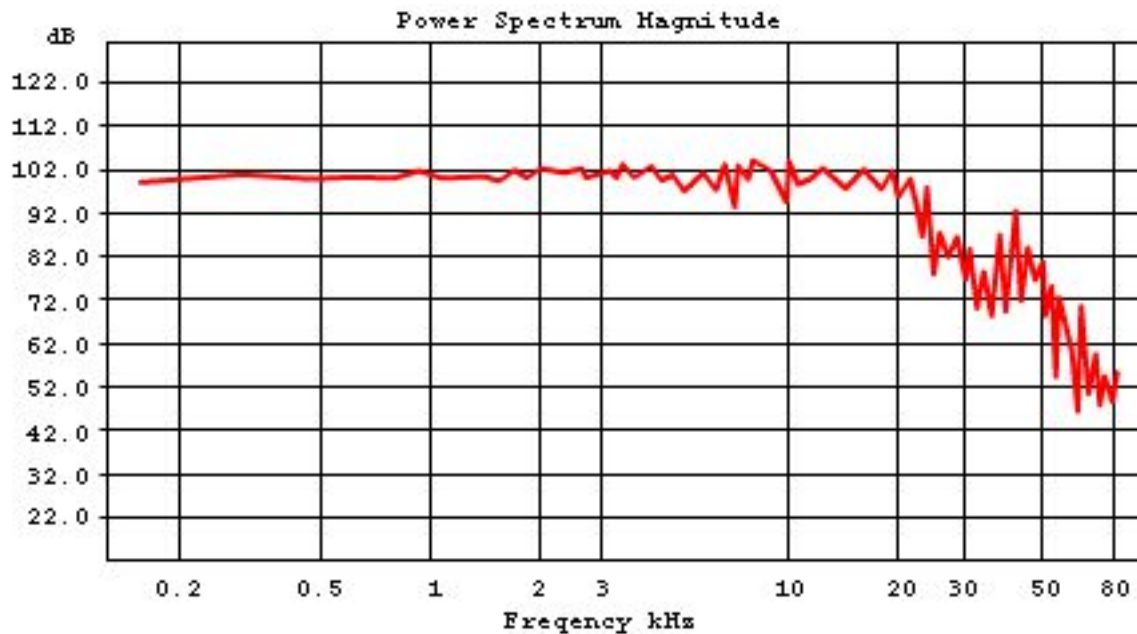


Breitbandtreiber BD 3 + BD 3B

Seite 7 / 9

L 1kHz	1,2674
L 10kHz	0,3852
CAS	5.727395E-7
RAS	1242,771
MAS	21,4367
RAT	10973,58
SD	0,0214
LCES	70,2226
CMES	174,8388
RES	98,6571
MMD	8,0313
RMT	5,0172
eta	1,1444
Z Min	12,8663
Z AVG	22,9093
*averaged incl. low-midrange and base	

Messdiagramme



Messparameter:

BK 2610

BK 4138

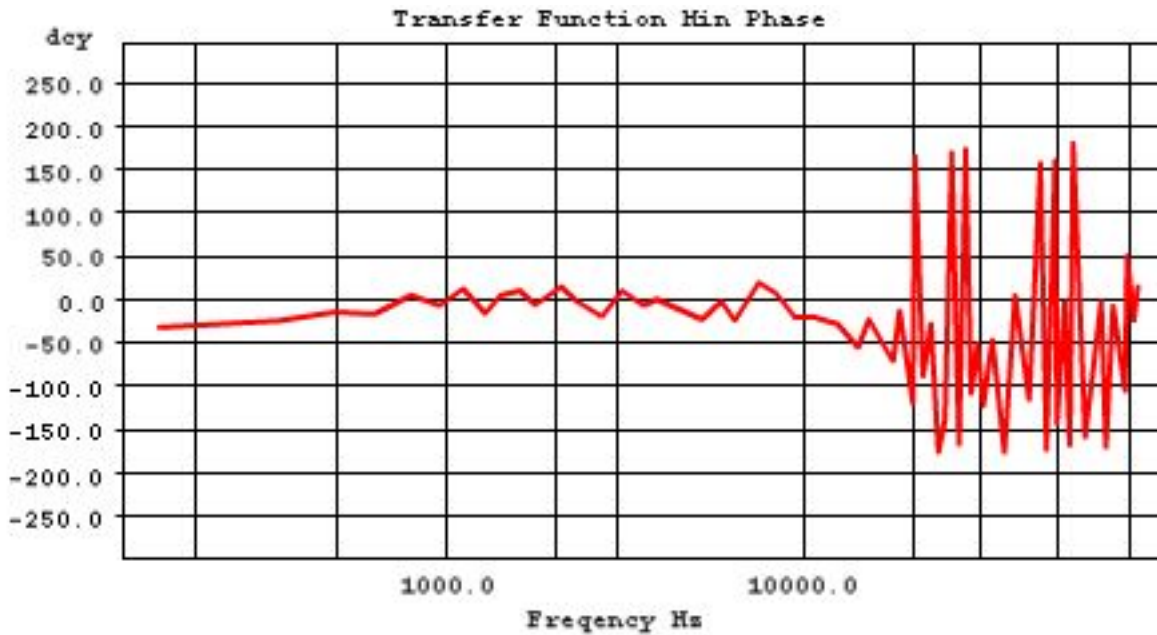
BK Vorverstärker

MLSSA

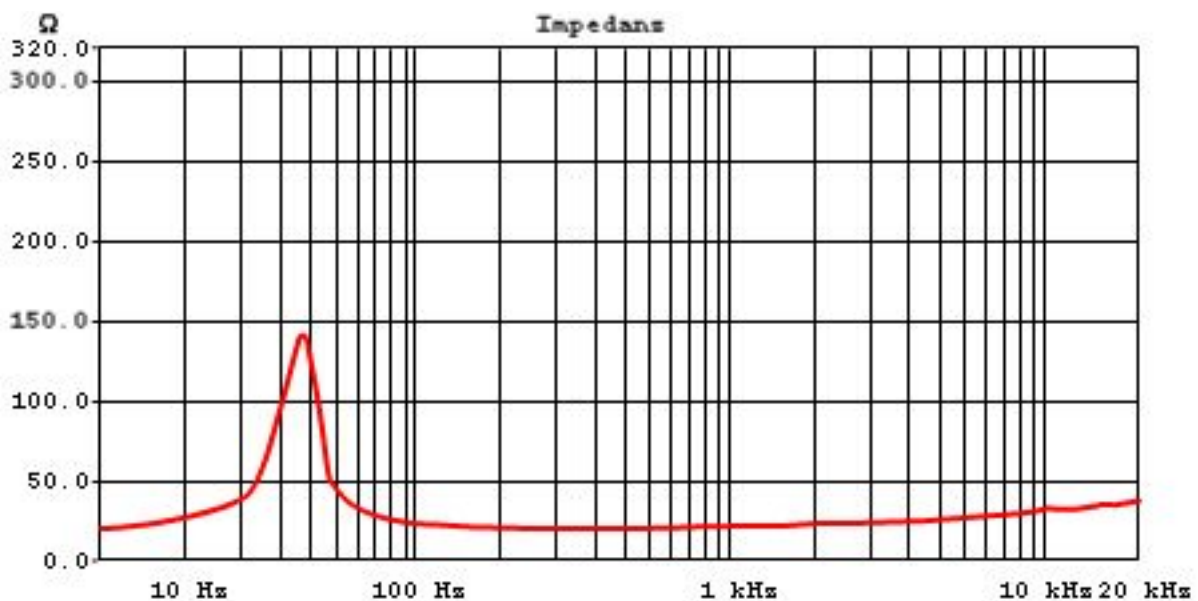
Breitbandtreiber BD 3 + BD 3B

Seite 8 / 9

Integrierte Messung $0^\circ \pm 30^\circ$
 Messabstand 4 m



Messparameter:
 BK 2610
 BK 4138
 BK Vorverstärker
 MLSSA
 Messabstand 4 m



Messparameter:
 BK 2610
 BK 4138



Breitbandtreiber BD 3 + BD 3B

Seite 9 / 9

BK Vorverstärker
MLSSA