



8" Breitbandtreiber BD 1

Das BD 1 Chassis ist hervorragend als breitbandiger Mittel-Hochtöner in hochwertigen Satelliten oder Zweiweglautsprechern, und für den Einsatz in Frontloaded- und Backloaded-Hörnern mit Bassunterstützung geeignet. Durch die Entlastung im Tieftonbereich, lassen sich mit ihm hohe Schalldrücke erzielen.

Spezifikationen	
Frequenzgang (in geeignetem Gehäuse):	20 Hz - 21.000 Hz
Übertragungsbereich:	20 Hz - 80.000 Hz
Wirkungsgrad:	103 dB / 1 W / 1 m
Belastbarkeit (in geeignetem Gehäuse):	100 W / 300 W
Impedanz:	16 Ohm
Gleichstromwiderstand:	12,8 Ohm
Nennresonanzfrequenz:	38,1 Hz
Mechanischer Q-Faktor Qms:	4,365



Breitbandtreiber BD 1 + BD 1B

Seite 2 / 8

Elektrischer Q-Faktor Qes:	0,2791
Gesamt Q-Faktor Qts:	0,2623
VAS:	79,8165 Liter
Luftspaltinduktion:	1,931 Tesla
Feldstärke:	300.000 Maxwell
Membranhub (Auslenkung):	+5 mm

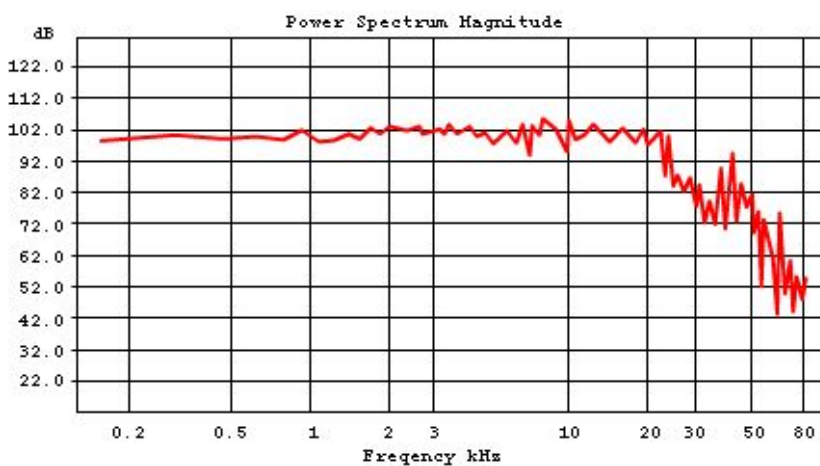
Dimensionen	
Breite x Höhe des Korbes:	20,2 cm x 20,2 cm
Gesamttiefe:	7,4 cm
Befestigungslochanordnung rechteckig:	14,0 cm x 15,2 cm
4 x Lochdurchmesser:	7 mm
Schallwandausschnitt:	19 cm
Gewicht (Masse):	2,7 kg
Abmessung Versandkarton	23 x 23 x 11,5 cm

Thiele-Small-Parameter	
Tesla	1,931
Fs	39,9115
Fs Added Mass	28,0534
Fs Known Vol	0
Added Mass	15,7
Known Vol	0
Diameter	165
ZMax	209,6799
ZMax Added Mass	158,8336
ZMax Known Vol	0
Z F1F2	51,4001
Re	12,8
Rms	0,6494
Qms	4,365
Qes	0,2791
Qts	0,2623
Cms	1,2502
Mms	10,0449
BL	11,3129
VAS	79,8165

Breitbandtreiber BD 1 + BD 1B

SPL dB	103 (96.1573*)
L 1kHz	1,5692
L 10kHz	0,2865
CAS	5.716023E-7
RAS	1420,328
MAS	21,97
RAT	23636,05
SD	0,0214
LCES	160,0018
CMES	78,4873
RES	197,0799
MMD	8,2752
RMT	10,8066
eta	2,4873
Z Min	13,0652
Z AVG	30,8526
*averaged incl. low-midrange and base	

Messdiagramme



Messparameter:

BK 2610

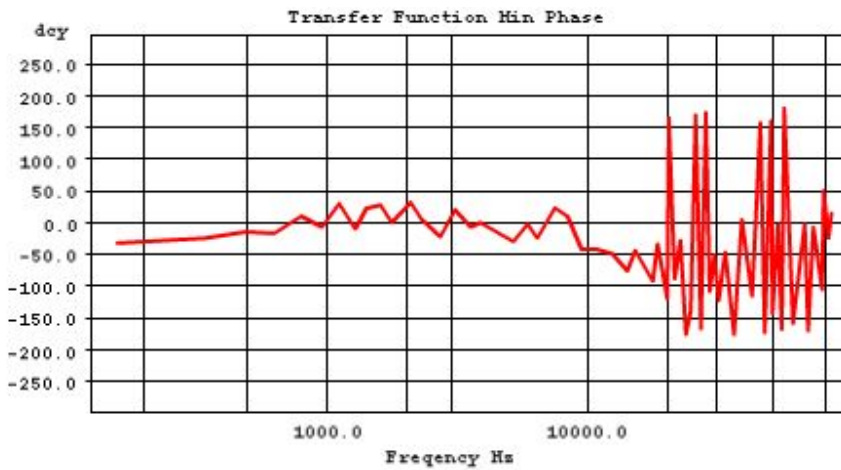
BK 4138

BK Vorverstärker

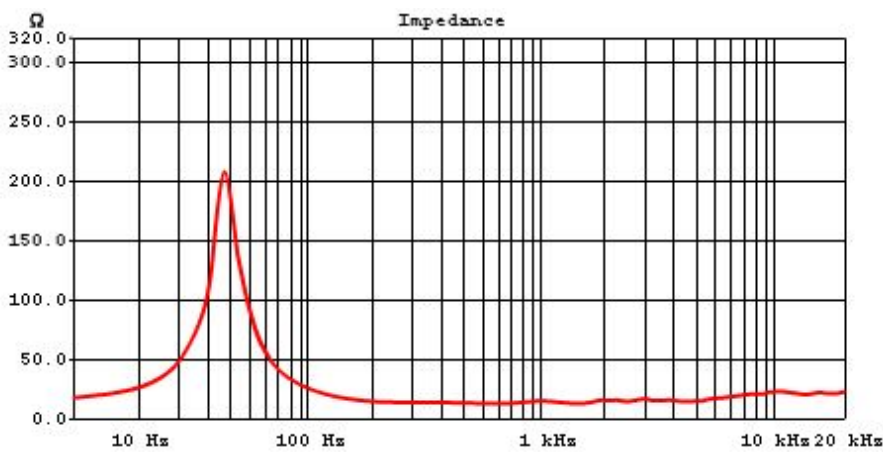
MLSSA

Integrierte Messung $0^\circ \pm 30^\circ$

Messabstand 4 m



Messparameter:
 BK 2610
 BK 4138
 BK Vorverstärker
 MLSSA
 Messabstand 4 m



Messparameter:
 BK 2610
 BK 4138
 BK Vorverstärker
 MLSSA



8" Breitbandtreiber BD 1B

Bei der Version BD 1 B wurde auf etwas Wirkungsgrad verzichtet, um noch mehr Tiefbass zu erhalten, so dass auf eine Unterstützung im Tiefton verzichtet werden kann. Dieser Lautsprecher ist in erster Linie für Anwendungen ohne Bassunterstützung gedacht, bei denen der gute Klang wichtiger ist, als eine allzu große Lautstärke. Mit einem erzielbaren Schalldruck von etwa 108 dB ist die Lautheit des Chassis aber für kleinere bis mittlere Wohnräume ausreichend.

Spezifikationen	
Frequenzgang (in geeignetem Gehäuse):	20 Hz - 21.000 Hz
Übertragungsbereich:	20 Hz - 80.000 Hz
Wirkungsgrad:	96 dB / 1 W / 1 m
Belastbarkeit (in geeignetem Gehäuse):	100 W / 300 W
Impedanz:	16 Ohm
Gleichstromwiderstand:	12,8 Ohm
Nennresonanzfrequenz:	38,1 Hz
Mechanischer Q-Faktor Qms:	4,4523



Breitbandtreiber BD 1 + BD 1B

Seite 6 / 8

Elektrischer Q-Faktor Qes:	0,7608
Gesamt Q-Faktor Qts:	0,6498
VAS:	83,5698 Liter
Luftspaltinduktion:	1,351 Tesla
Feldstärke:	300.000 Maxwell
Membranhub (Auslenkung):	+5 mm

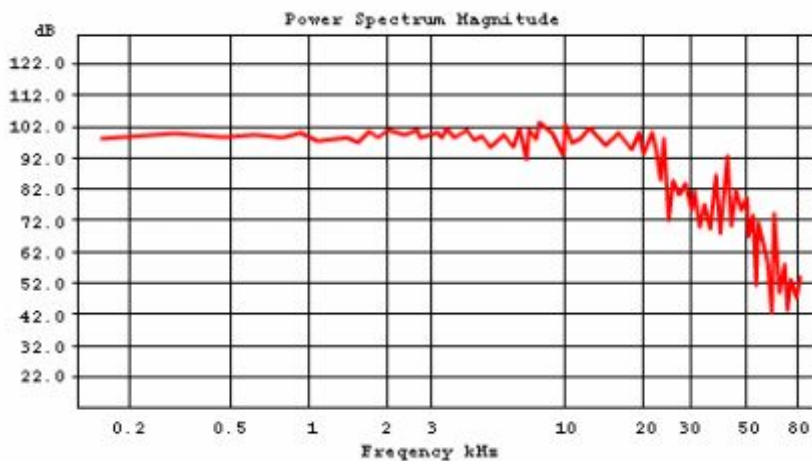
Dimensionen	
Breite x Höhe des Korbes:	20,2 cm x 20,2 cm
Gesamttiefe:	7,40 cm
Befestigungslochanordnung rechteckig:	14,0 cm x 15,2 cm
4 x Lochdurchmesser:	7,0 mm
Schallwandausschnitt:	19,0 cm
Gewicht (Masse):	2,7 kg

Thiele-Small-Parameter	
Tesla	1,351
Fs	39,251
Fs Added Mass	27,7383
Fs Known Vol	0
Added Mass	15,7
Known Vol	0
Diameter	165
ZMax	86,3331
ZMax Added Mass	64,7338
ZMax Known Vol	0
Z F1F2	32,9818
Re	11,8
Rms	0,6035
Qms	4,4523
Qes	0,7608
Qts	0,6498
Cms	1,309
Mms	9,4504
BL	6,6706
VAS	83,5698
SPL dB	96 (93.0991*)

Breitbandtreiber BD 1 + BD 1B

L 1kHz	1,2251
L 10kHz	0,3957
CAS	5.984813E-7
RAS	1319,938
MAS	20,6697
RAT	9043,988
SD	0,0214
LCES	58,246
CMES	212,3822
RES	73,7331
MMD	7,6807
RMT	4,135
eta	0,977
Z Min	12,7983
Z AVG	21,5728
*averaged incl. low-midrange and base	

Messdiagramme



Messparameter:

BK 2610

BK 4138

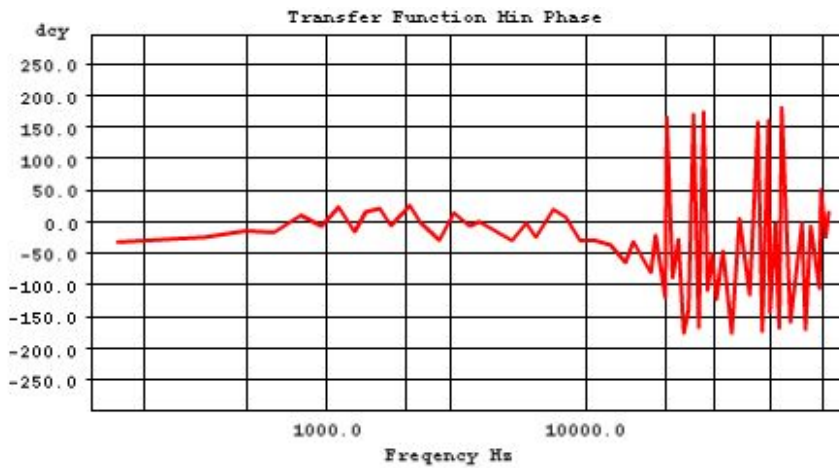
BK Vorverstärker

MLSSA

Integrierte Messung $0^\circ \pm 30^\circ$

Messabstand 4 m

Breitbandtreiber BD 1 + BD 1B



Messparameter:

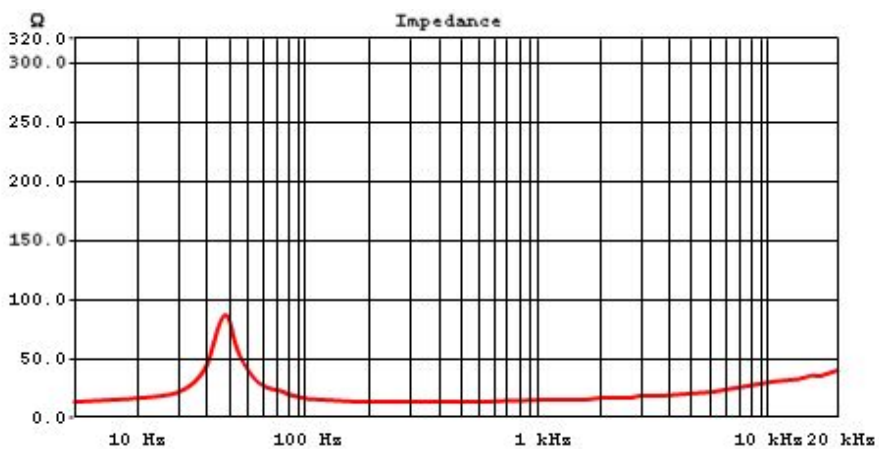
BK 2610

BK 4138

BK Vorverstärker

MLSSA

Messabstand 4 m



Messparameter:

BK 2610

BK 4138

BK Vorverstärker

MLSSA